

データインテグリティバージョン

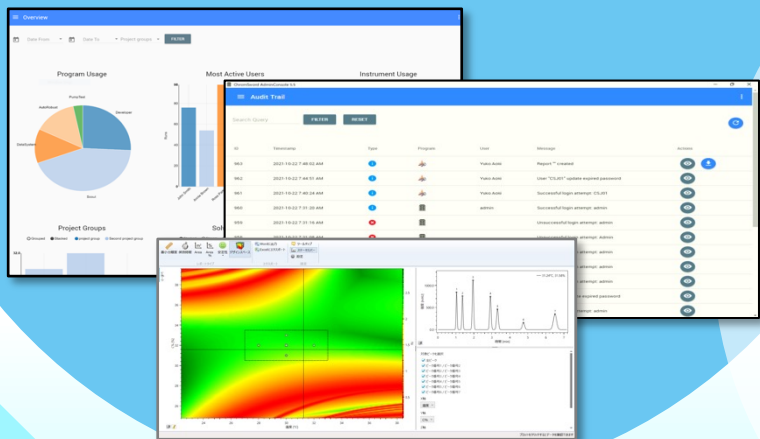
ChromSword 5.5 PowerStation

新製品

次の時代へ飛躍する AQbDソフトウェア

AI 支援 HPLC メソッド開発ソフトウェア
ChromSword のデータインテグリティバージョン
ChromSword 5.5 PowerStation が新登場

FDA 21 CFR Part 11をはじめ、AQbDや、
ICH Q14 ガイドラインにも対応



AQbD = Analytical Quality by Design

ChromSword

お取り扱い販売店

選ばれる理由があります

□ 規制対応

FDA 21 CFR Part 11や、AQbD、
ICH Q14ガイドラインに対応した
データインテグリティバージョン

□ データ互換性、監査証跡機能

5.1のファイルはそのまま5.5で使用可
能、変更されたファイルは自動保存さ
れ、監査証跡機能で管理

□ アクティビティの視覚化

誰でも簡単操作できるアドミンコン
ソールで、ソフトウェアやユーザーの
使用状況をグラフ化し容易に把握

クロムソードジャパン株式会社

〒103-0022 東京都中央区日本橋室町1-10-10

✉ info@chromsword.co.jp

🔍 <https://www.chromsword.co.jp>

ChromSword 5.5 PowerStation の機能

① アドミンコンソール

視覚化され使いやすいアドミンコンソールでは、アドミン機能のほか、ユーザーのアクティビティをグラフ化し、レポート、使用状況を管理できます。

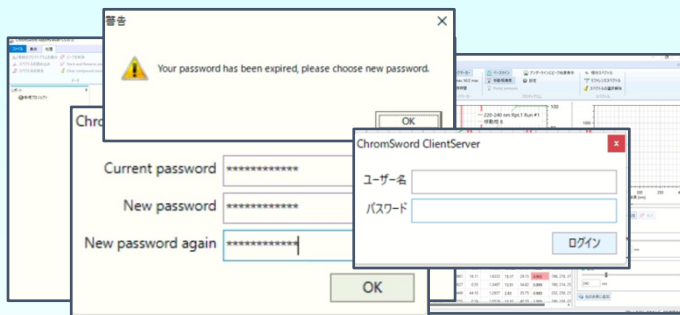


② ユーザー管理、権限設定

ユーザー数に制限はなく、アドミン含め、各ユーザーの権限(プロジェクトや装置など)を細かく設定することができます。

③ パスワード管理

パスワードの有効期限が切れると、パスワードの再設定を自動で要求します。また、ソフトウェア使用時に無操作が続くと再ログインを自動で要求します。

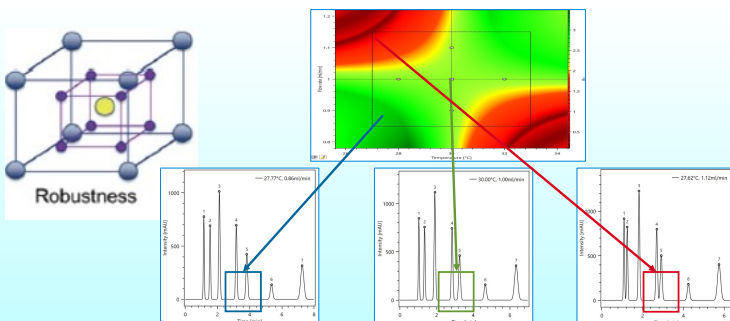


④ ファイル管理、監査証跡機能

監査証跡(オーディットトレイル)機能で、いつ誰がどのソフトウェアを使って何をしたのかを管理、レポートできます。変更されたファイルは自動保存され閲覧できます。

⑤ 自動頑健性評価

長年実績のあるオートロバストを用いることで、煩わしかった頑健性評価やデザインスペースの構築が自動で簡単にでき、ICH Q14ガイドラインにも対応可能です。



⑥ 多彩な組合せパッケージ

[パッケージ例]

- A : 品質管理や工場でのルーチン分析向けのお得な最小限のセット
- B : 頑健性評価のみを目的とした、オートロバストだけセット
- C : AにBを組み合わせたセット
- D : AI支援メソッド開発のクロムソードオートとオートロバストを組み合わせたフルパッケージセット