

ChromSwordAuto 5

Overview of software features

Evalds Urtans

ChromSword, Latvia

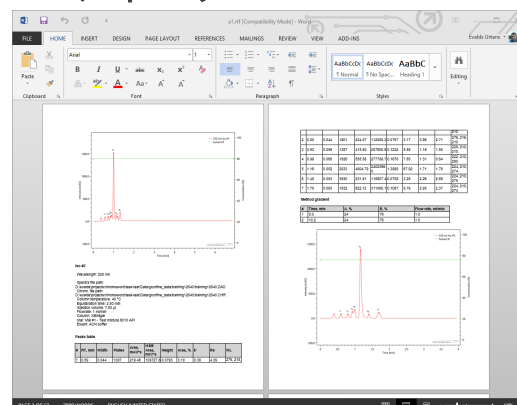
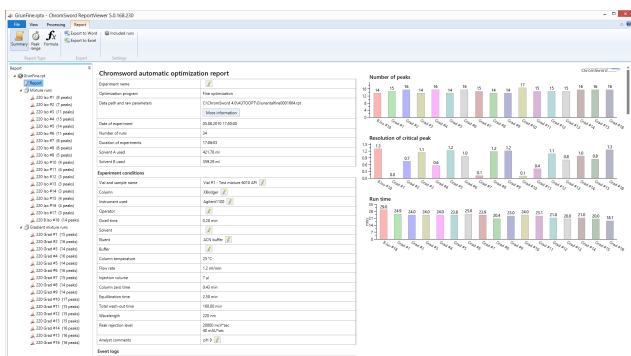
1

ChromSword 



ChromSword ReportViewer 5

1. クロムソードオートファイルのブラウジング
2. シングルファイルでデータ処理・解析
3. MSワード、エクセルに簡単レポートニング



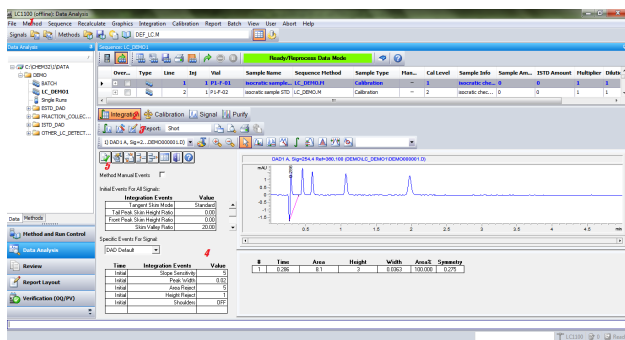
2

ChromSword 



ChromSword ReportViewer 5

アジレントケミステーションから簡単にデータ取得可能



The dialog box shows a table for importing data from a system. The table has columns for 'Include', 'Method name', 'Sample name', 'Wavelengths, nm', and 'Date'. All 'Include' checkboxes are checked.

Include	Method name	Sample name	Wavelengths, nm	Date
<input checked="" type="checkbox"/>	RID.M	Unknown	Unknown	11.08.2014 16:49:16
<input checked="" type="checkbox"/>	OQLINEAR.M	Unknown	Unknown	11.08.2014 16:49:16
<input checked="" type="checkbox"/>	OQLINEAR.M	Unknown	Unknown	11.08.2014 16:49:16
<input checked="" type="checkbox"/>	mspurity.m	Unknown	Unknown	11.08.2014 16:49:16
<input checked="" type="checkbox"/>	ASIGL01.M	Unknown	Unknown	11.08.2014 16:49:16
<input checked="" type="checkbox"/>	DEM0DAD.M	Unknown	Unknown	11.08.2014 16:49:16
<input checked="" type="checkbox"/>	OQLINEAR.M	Unknown	Unknown	11.08.2014 16:49:16
<input checked="" type="checkbox"/>	OQLINEAR.M	Unknown	Unknown	11.08.2014 16:49:16
<input checked="" type="checkbox"/>	OQLINEAR.M	Unknown	Unknown	11.08.2014 16:49:16

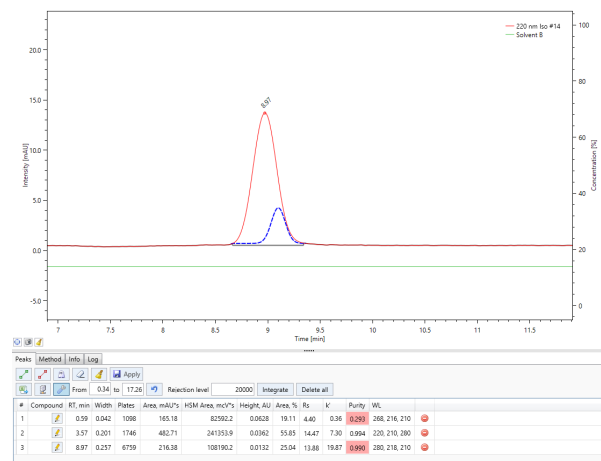
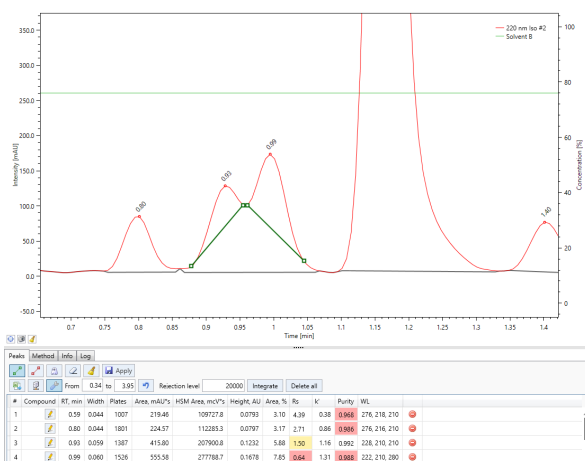
3

ChromSword



ChromSword ReportViewer 5

ピークの積分、修正も思いのまま



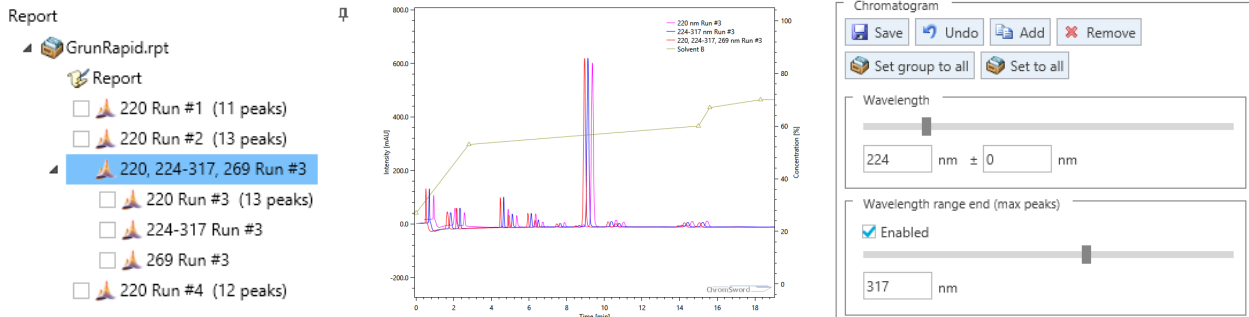
4

ChromSword



ChromSword ReportViewer 5

異なる波長でクロマトグラムを表示可能



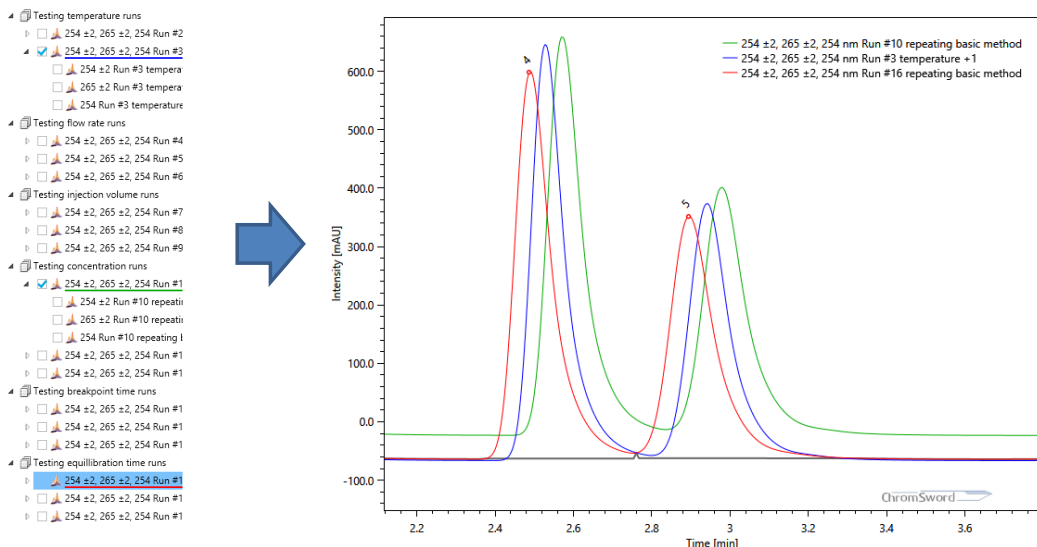
5

ChromSword



ChromSword ReportViewer 5

簡単にクロマトグラムの重ね合わせがいくらでも可能



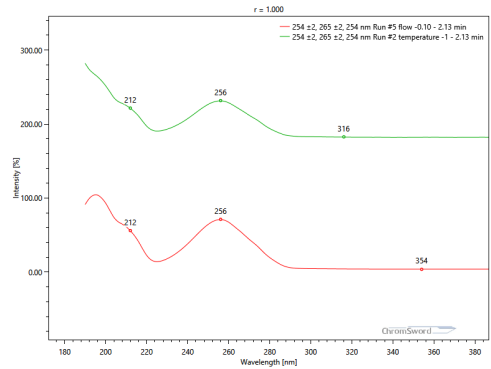
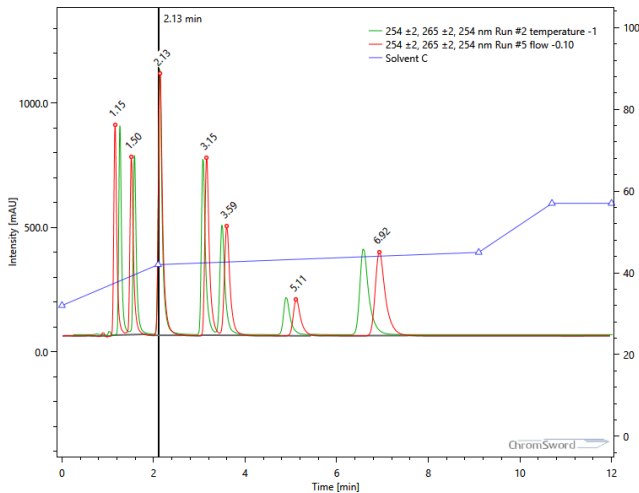
6

ChromSword



ChromSword ReportViewer 5

ピークをクリックすることで、それぞれのスペクトル
を重ねわせ表示で確認可能



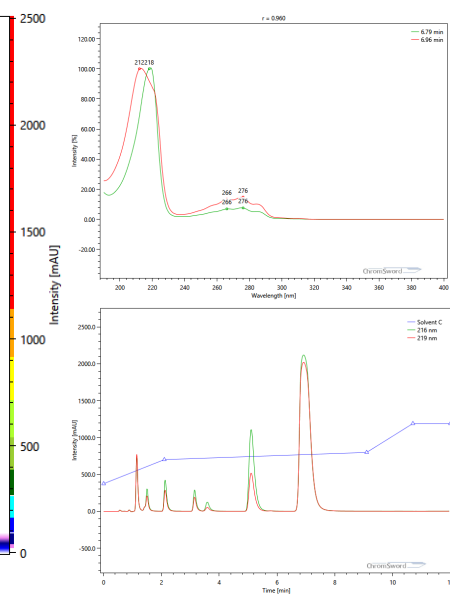
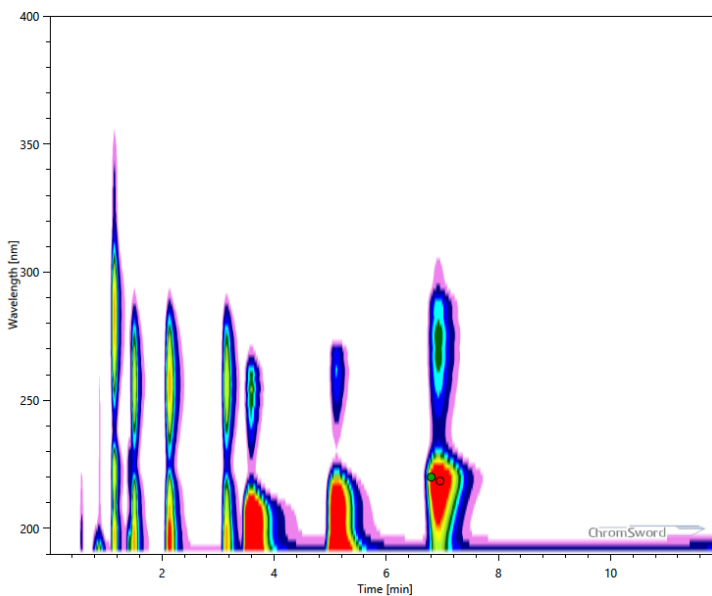
7

ChromSword



ChromSword ReportViewer 5

2Dプロットでピークを比較することも容易

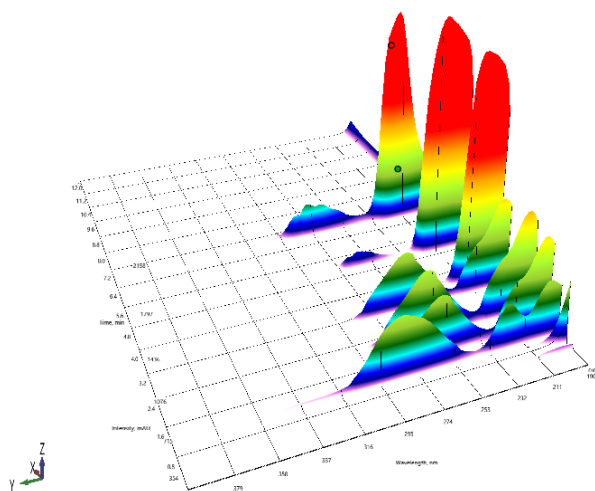


ChromSword

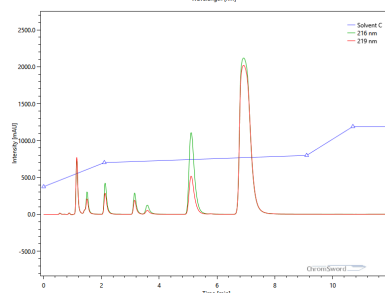
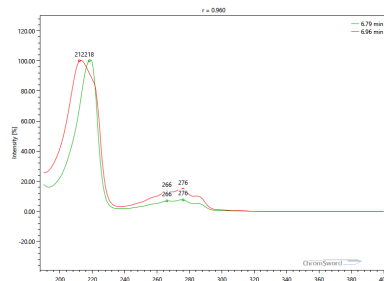


ChromSword ReportViewer 5

3Dプロットでも比較が容易



9

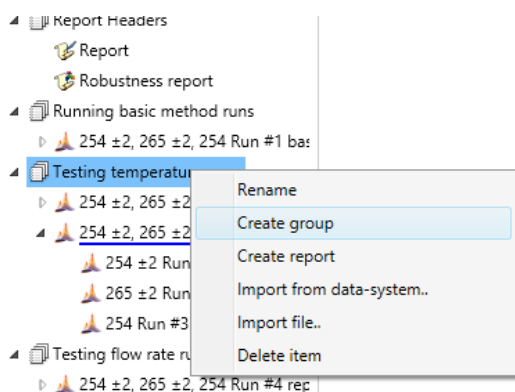


ChromSword



ChromSword ReportViewer 5

様々なデータ、レポートが一つのファイルにコンパクト収納
(アジレントのフォーマットとして簡単にインポート&エクスポート可能)



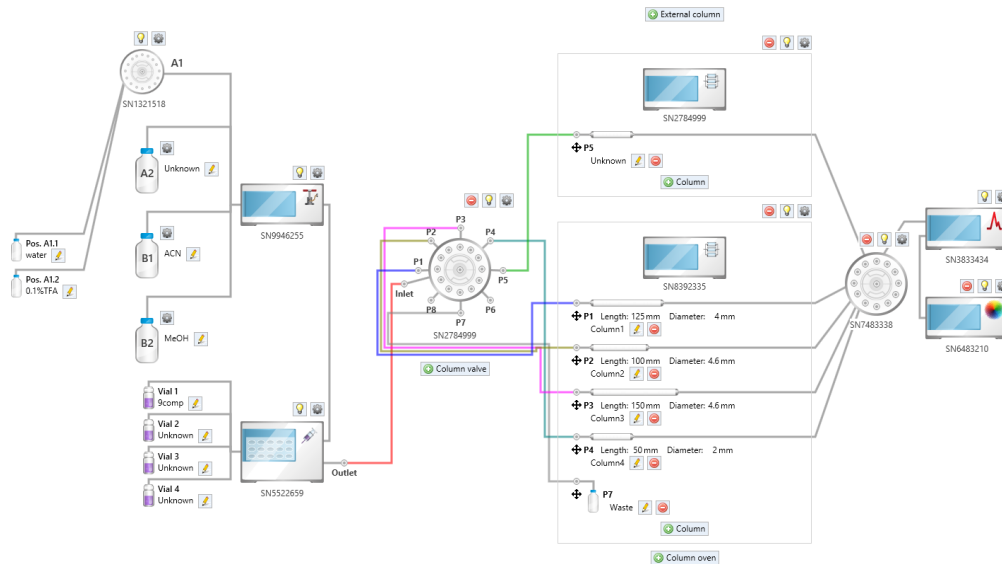
GrunRapid.rptx

10

ChromSword

ChromSwordAuto 5

複雑な装置システムも簡単に直感的にセットアップ可能



11

ChromSword

ChromSwordAuto 5

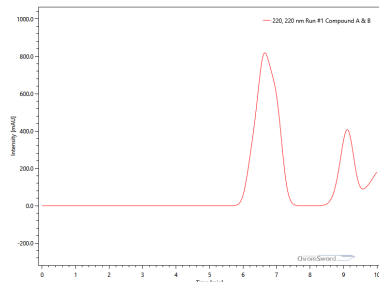
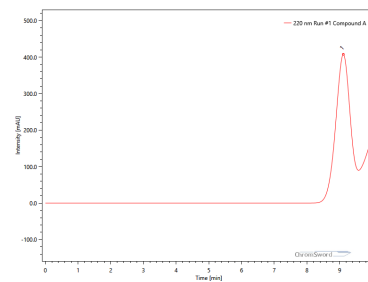
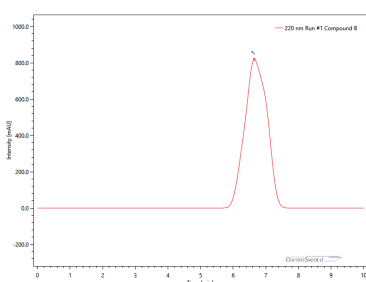
バーチャルバイアル

Virtual vials

Name	Vials
Compound A & B	Vial 1: 9comp Vial 2: Unknown
Compound C & B	Vial 3: Unknown Vial 2: Unknown

* Chromatogram of virtual vial will be calculated from multiple runs of its components

- Planned test #1
 - 220, 220 Run #1 Compound A & B
 - 220 Run #1 Compound B (1 peaks)
 - 220 Run #1 Compound A (2 peaks)



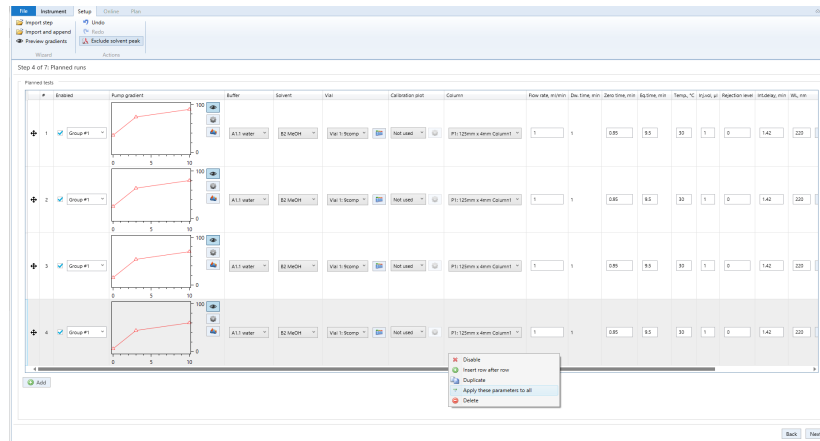
12

ChromSword



ChromSword DataSystem 5

- 通常測定・カスタム測定
- 測定をまとめてレポート
- 装置キャリブレーションプロット
- 装置安定稼働レポート



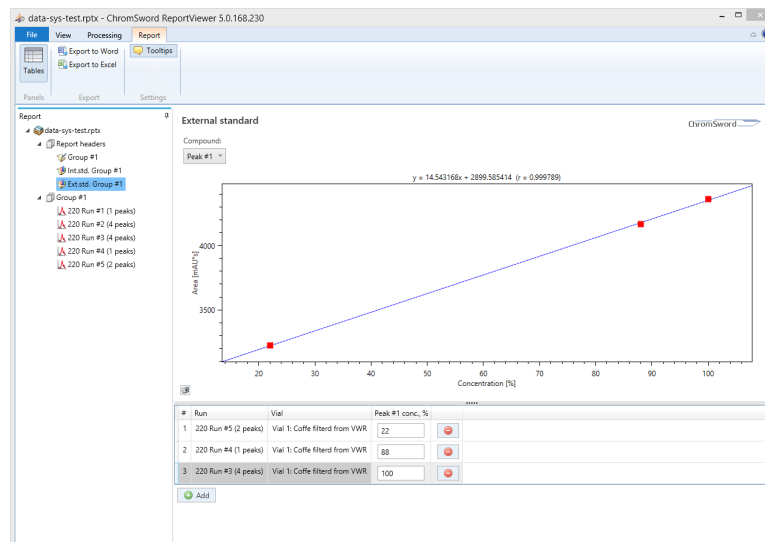
13

ChromSword



ChromSword DataSystem 5

内標準法・外標準法、キャリブレーションプロット



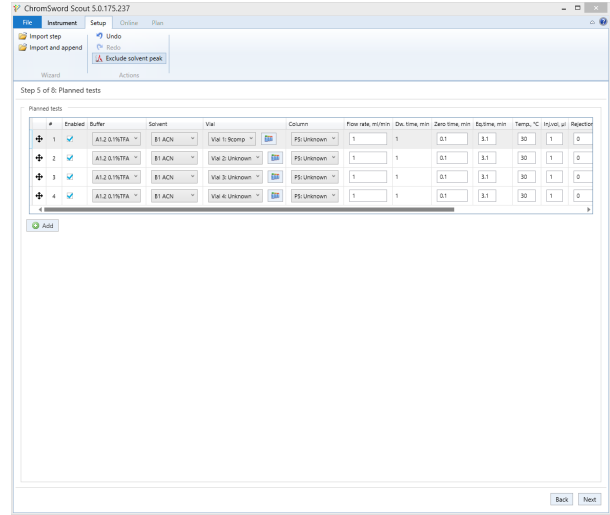
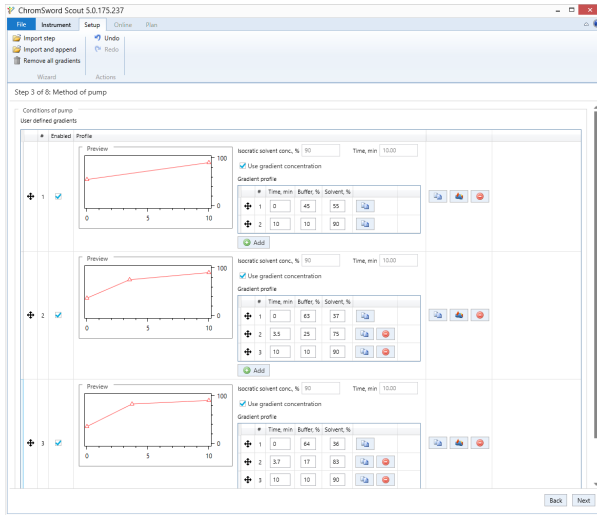
14

ChromSword



ChromSword Scout 5

グラジエント、スカウティングモード



15



ChromSword Developer 5

自動メソッド開発:

- アイソクラティック・グラジエント最適化モード
- アイソクラティック最適化モード
- 迅速最適化モード

Development task

Rapid optimization

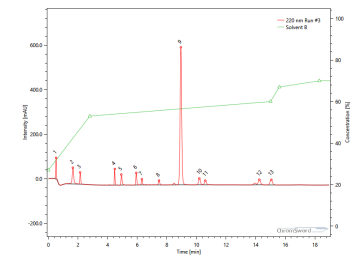
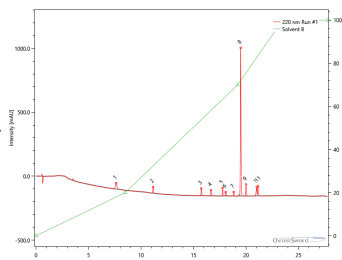
Sample profiling. Isocratic optimization

Sample profiling. Isocratic and Gradient optimization

Concentration limited

Min. conc., %

Max. conc., %



16

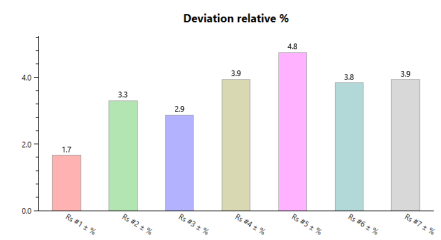
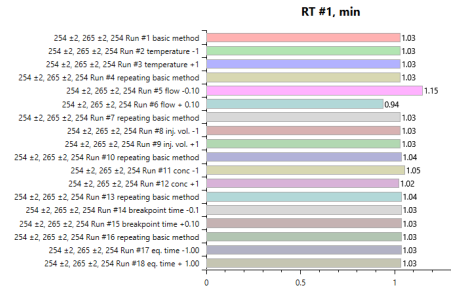
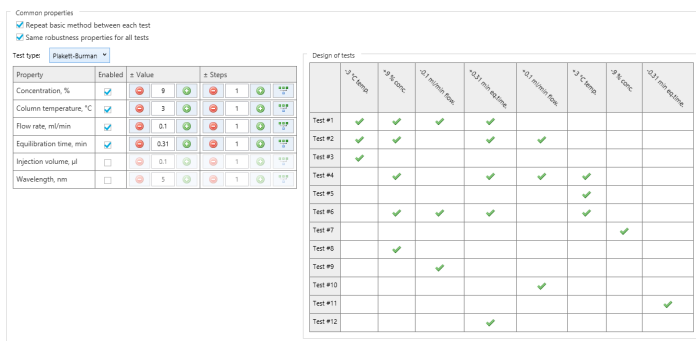




ChromSword AutoRobust 5

頑健性評価テスト:

- 安定性レポート
- デザインスペースプロット

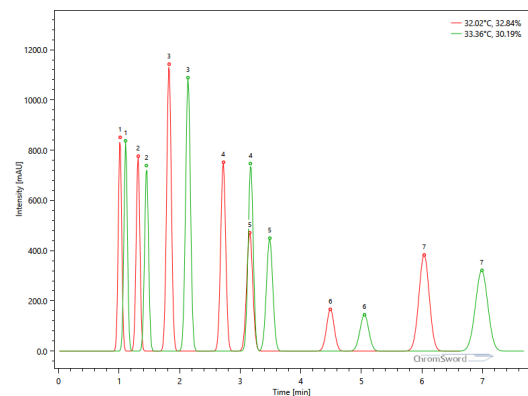
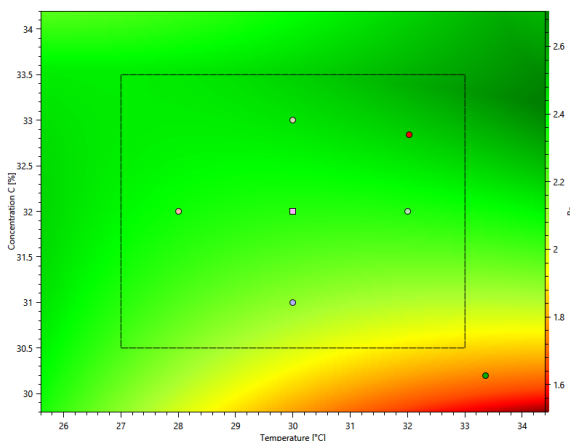


17



ChromSword AutoRobust 5

デザインスペースを活用し、3Dで最適化条件を予測



18



Japanese version



待望の日本語対応

all parameters_1column.rptx - ChromSword ReportViewer 5.0.173.235

最小分度

分析名	ピーク数	Rs #1	Rs #2	Rs #3	Rs #4	Rs #5	Rs #6	Rs #7
254 ±2, 265 ±2, 254 Run #1 basic method	7	2.52	2.96	4.41	6.66	2.54	6.78	6.08
254 ±2, 265 ±2, 254 Run #2 temperature -1	7	2.47	2.89	4.29	6.43	2.46	6.54	5.88
254 ±2, 265 ±2, 254 Run #3 temperature +1	7	2.48	2.85	4.27	6.39	2.42	6.50	5.83
254 ±2, 265 ±2, 254 Run #4 repeating basic method	7	2.43	2.80	4.19	6.25	2.37	6.37	5.71
254 ±2, 265 ±2, 254 Run #5 flow -0.10	7	4.31	2.91	4.31	6.18	2.32	6.20	5.48
254 ±2, 265 ±2, 254 Run #6 flow + 0.10	7	0.77	2.70	4.07	6.05	2.22	6.34	5.65
254 ±2, 265 ±2, 254 Run #7 repeating basic method	7	2.40	2.74	4.07	6.04	2.29	6.17	5.52
254 ±2, 265 ±2, 254 Run #8 inj. vol. -1	7	2.46	2.80	4.15	6.09	2.26	6.18	5.52
254 ±2, 265 ±2, 254 Run #9 inj. vol. +1	7	2.32	2.66	3.99	5.89	2.24	6.07	5.45
254 ±2, 265 ±2, 254 Run #10 repeating basic method	7	2.51	2.73	4.14	6.11	2.28	6.23	5.58
254 ±2, 265 ±2, 254 Run #11 conc -1	7	2.80	2.93	4.43	6.31	2.07	6.28	5.66
254 ±2, 265 ±2, 254 Run #12 conc +1	7	2.24	2.52	3.81	5.74	2.39	6.02	5.30
254 ±2, 265 ±2, 254 Run #13 repeating basic method	7	2.47	2.69	4.08	5.99	2.23	6.11	5.46
254 ±2, 265 ±2, 254 Run #14 breakpoint time -0.1	7	2.46	2.69	4.07	5.93	2.23	6.04	5.43
254 ±2, 265 ±2, 254 Run #15 breakpoint time +0.10	7	2.46	2.68	4.04	5.98	2.21	6.09	5.44
254 ±2, 265 ±2, 254 Run #16 repeating basic method	7	2.45	2.69	4.07	5.93	2.21	6.06	5.42
254 ±2, 265 ±2, 254 Run #17 eq. time -1.00	7	2.45	2.68	4.04	5.91	2.21	6.04	5.40
254 ±2, 265 ±2, 254 Run #18 eq. time + 1.00	7	2.44	2.68	4.03	5.90	2.20	6.02	5.40
平均	7.000	2.47	2.76	4.14	6.10	2.29	6.22	5.57
相対標準偏差	0.000	0.599	0.112	0.152	0.226	0.109	0.205	0.195
± %	0.0	24.3	4.0	3.7	3.7	4.8	3.3	3.5

分離に最も影響を与えているパラメータ
カラム流量

19

ChromSword

Live demonstration

デモ スタート!

1. ChromSwordAuto 5の紹介
2. ChromSword Developer 5を用いたデータ創出
3. ChromSword ReportViewer 5 の活用



ChromSwordAuto 5.0



20

ChromSword