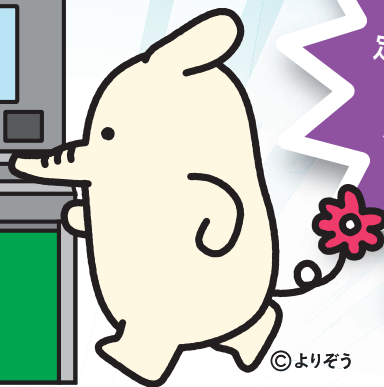


土日祝もお取扱いできます!

# ATM定期貯金

**カンタン!**

ATMの画面で操作手順を  
ご案内します。  
操作手順に従い、  
操作してください。



©よりぞう

**スピーディー!**

定期貯金申込書お届け印も  
一切必要ありません。  
ATMを操作する時間は  
1分程度です。

**ATMでスーパー  
定期貯金をお預け  
入れいただくと、**

**年**

**0.55%**

(当JAの総合口座通帳または定期貯金通帳が必要になります)

(税引後 年0.438%)

◎取扱商品 / スーパー定期貯金 ◎預入期間 / 1年 ◎預入金額 / 1万円以上(1円単位)

**窓口営業時間外でも、お得な定期貯金にお預け入れできます。**

## 現金でのお預け入れの場合

1契約のお預け入れ額は100万円までとなります。

※ただし、紙幣100枚、硬貨100枚以内のお取扱いとなります。

## 貯金口座からの振替の場合(キャッシュカードが必要です)

- ①同一名義人様口座からの振替 / 1日あたり200万円が限度となります。  
(ただし、限度額の200万円には、当日の出金、振替、振込、デビットカードのご利用分が含まれます。)
- ②上記①以外の貯金口座からの振替 / 原則、1日あたり50万円が限度となります。  
別途、出金限度額を届けられている場合は、その範囲内となります。  
(ただし、限度額には当日の出金、振替、振込、デビットカードのご利用分が含まれます。)

## 開設について

総合口座通帳・定期貯金通帳が必要となります。

## ご解約について

窓口での手続きが必要となります。  
※ATMでのご解約手続きは出来ませんので、  
あらかじめご了承ください。  
ただし、総合口座定期貯金の満期解約予約については取扱いが可能です。  
(お手続きにはキャッシュカードが必要です。)

**キャンペーン期間 / 令和8年4月1日(水)~令和8年9月30日(水)**

※個人のお客様に限らせていただきます。

※キャンペーン金利は初回満期日までとなります。自動継続後は店頭表示金利となります。万一、中途解約される場合、当JA所定の中途解約利率を適用いたします。

※お利息に対して20.315%(国税15.315%・地方税5%)の税率により源泉徴収されます(源泉分離課税)。

※金利情勢により、金利の見直しを行う場合があります。

※くわしくは店頭に商品説明書をご用意しております。

※職員がキャッシュカードをお預かりしたり、暗証番号をお聞きすることはできませんので、お客様ご自身でお手続きをおとりください。

お問い合わせはお近くの支所窓口、または渉外担当者までお気軽にどうぞ。

 **JAあわじ島**

